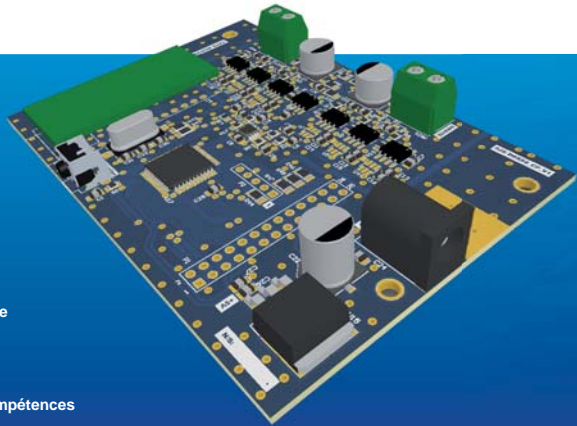


En quelques mots :

- Centre de transfert de technologies du groupe ESEO depuis 1980
- Interface entre recherche et entreprises
- Contrats avec engagement de résultat

Nos points forts :

- Indépendance
- Confidentialité
- Double culture / interface entre techniques et marchés recherche et industrie matériel et logiciel
- Intégration des meilleures compétences au sein d'un large réseau



Quelques réalisations :

Trieuse de vêtements
 Electronique de capteurs
 pour des bassins biologiques
 Banc de test et de
 caractérisation de semences
 Contrôle d'altitude de
 ballons météo
 Endoscope, centrale
 d'acquisition, détection de
 présence par hyperfréquences
 Etudes et réalisations
 d'antennes
 Conseils et Prototypes en
 sport automobile
 Suivi de niveau de remplissage
 des catalyseurs
 Eclairages à Leds
 ...



Nos ressources :

- Une équipe permanente d'ingénieurs et de techniciens
- Un accès direct aux experts et aux équipements du groupe ESEO
- Un réseau de partenaires et de prestataires pour couvrir l'ensemble du processus d'innovation

Références :



THALES



DELPHI



Témoignages :

Pescarolo Sport (partenaire depuis 2004) :

« avec Evaltech, nous pouvons compter sur une expertise pointue et fiable associée à une vision globale de nos contraintes... et sur une réactivité exemplaire indispensable à la compétition automobile. »

Luc MONTEILLET (Responsable système)

Prolog :

« des solutions créatives, une mise en œuvre efficace qui m'a permis de doubler ma productivité » **Corinne BONNIN (Directrice Générale)**

Convivial Inside :

« J'ai trouvé auprès d'evaltech la compétence, l'enthousiasme, la proximité et la sensibilité aux problèmes spécifiques de la création d'entreprises innovantes. » **Marc RIOBE (Créateur)**

4 rue Merlet de la Boulaye
BP 30 926
49009 Angers Cedex 01

Tél. : 02 41 86 67 55
Fax : 02 41 87 99 27
mail : evaltech@eseo.fr

www.evaltech.fr